



愛仁会リハビリテーション病院

ご紹介

# リハ技術部

## ～ 中途入職者 体験談～



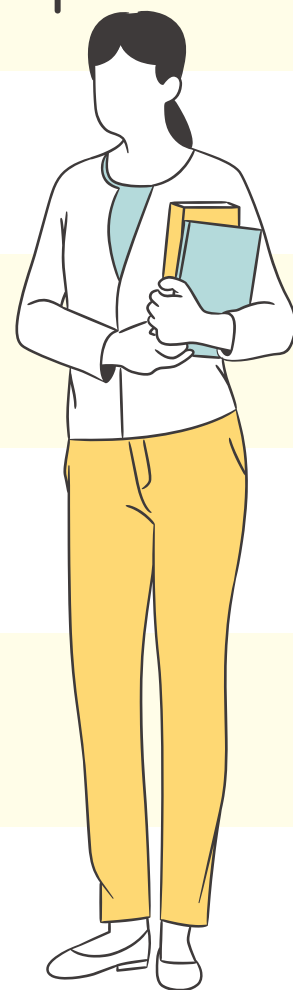
# 自己紹介

わたしは理学療法士です

30歳代で中途入職し、もうすぐ10年

今回は中途入職者の目線で

アテンド致します



愛仁会リハビリテーション病院



01

## リハ技術部

なんととっても  
人数に驚く大所帯！

02

## キャリアアップ

個人で頑張るだけでなく  
システムに乗る！

03

## 働く環境

連携の環境  
1日の働きかた  
お休みなど

04

## FAQ

よくあるご質問

01

# ABOUT US

リハ技術部



## 驚きの大所帯

理学療法士  
103名

作業療法士  
76名

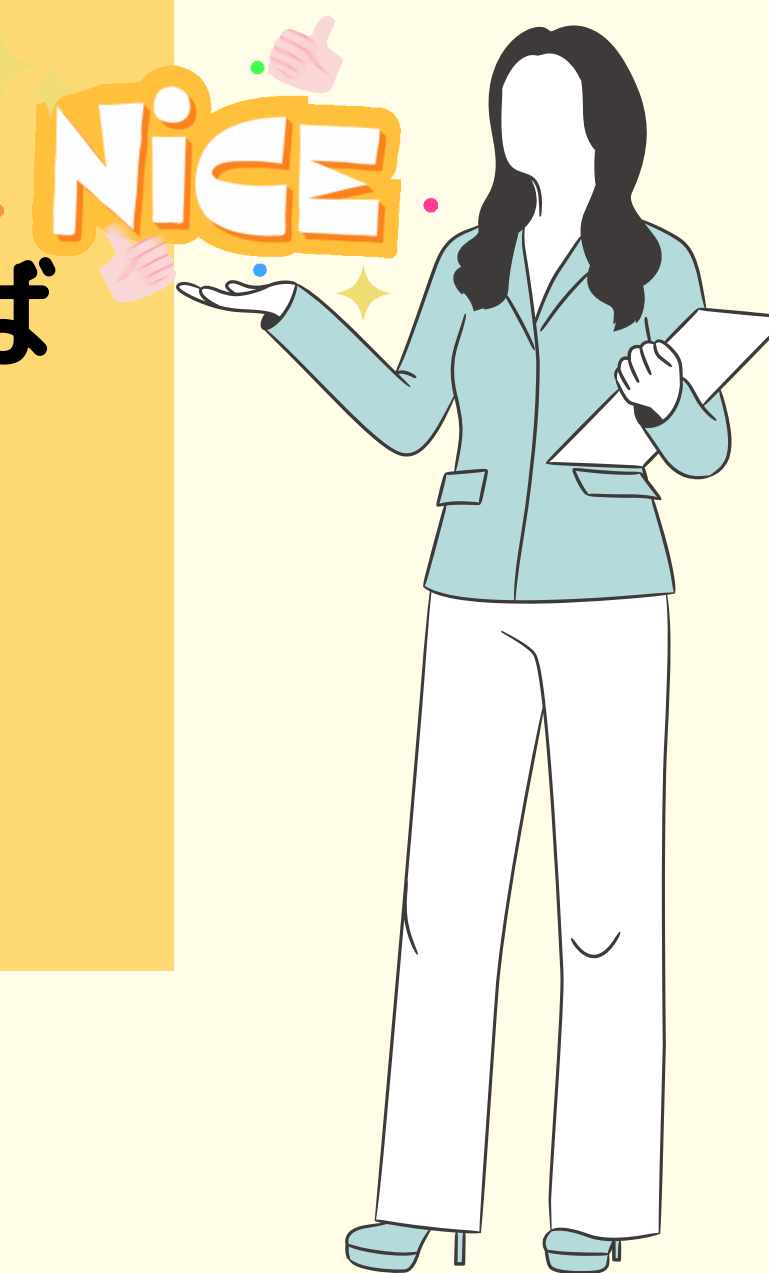
言語聴覚士  
30名

Total  
209名



## 驚きの大所帯

最初は人数に圧倒されましたが  
「長下肢歩行練習させて」と声を挙げれば  
喜んで体を貸して教えてくれる若者たち  
教え合う雰囲気は抜群かも



## 初めての回復期

**教育研修科（PT2名、OT1名、ST1名）  
があり、中途入職者や異動者の  
サポート体制も整っています**



02

# Career

キャリアアップできる環境





# 臨床グループ

理学療法士

装具  
脊損  
車いす  
筋電  
心リハ  
小児  
地域

作業療法士

上肢  
神経心理学  
脊損  
福祉用具

言語聴覚士

嚥下  
高次脳機能  
パーキンソン

それぞれの職種ごとに、臨床グループに所属して評価・治療・研究などを行います。  
この仕組みにより、人が変わっても質を保ち研究に繋がると感じます。

# 治療機器の導入

理学療法



作業療法



言語聴覚療法



リハ医の先生が多くいらっしゃることもあり、医療機器導入に対する理解が高く恵まれた環境にあると感じます。

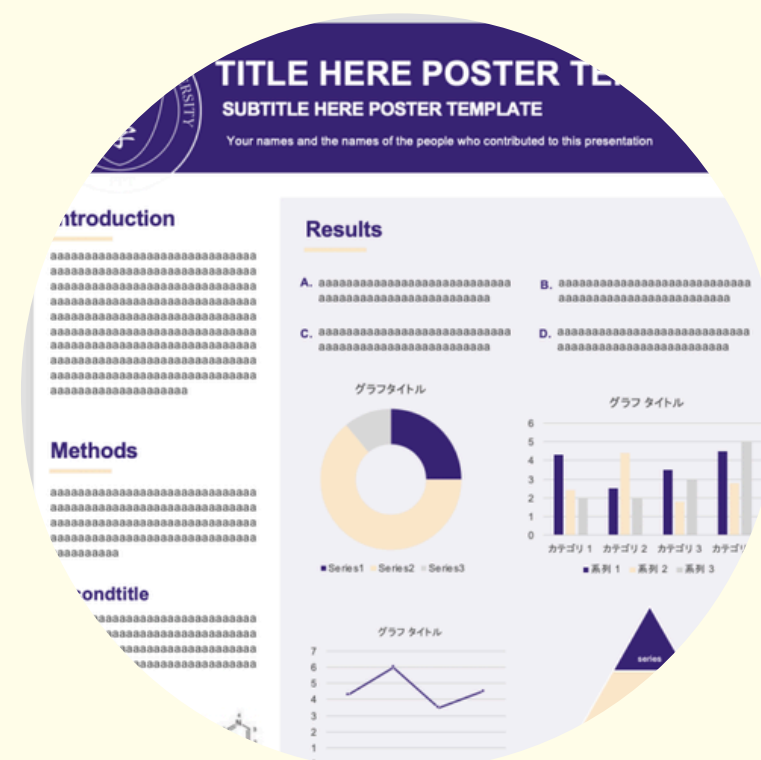
# 学術活動

## 出張支援



規定に合わせて学会出張や参加費を支給して頂いています。勉強しやすい環境です！

## ポスター作製支援



わたしは口述派ですが、ポスター派にとっては仕上がりも立派で費用補助もあり助かるのでは？

## web環境の整備



職員全員にアカウントが付与され、メールやチャット、勉強会が開催できます。便利！

# 日常が学べる環境

地域リハビリテーション  
支援センター



リハビリテーションの拠点として相談や研修をしています。最近はりハビリテーション栄養や高次脳機能障害を学びました。

自動車運転再開  
支援



自動車運転再開は作業療法士と言語聴覚士を中心に、外来でのフォロー体制を整えています。

NASVA  
委託事業



当院は日本で4病院が選定される自動車事故による重度脊髄損傷者受入環境整備事業」の受託施設に選定されています。

03

# ENVIRONMENT

働く環境



# リハビリテーションセンター

1周75メートルの  
トラックで歩行練習



在宅生活を見据えた  
ADL室



集中したいときには  
個室を使用



当院の理念「再びその人らしい生活に」を  
実現しやすい環境！！

# シームレスな連携

連絡橋で繋がる  
急性期の高槻病院



生活期を担う  
在宅サービスセンター



同一建物内にある  
自費リハビリテーション

R+Я  
STATION

アールリハビリステーション

当院の理念「再びその人らしい生活に」を  
実現しやすい環境！！

# 1日の働きかた

8 : 30

AM

12 : 00

PM

17 : 00

始業

患者診療  
患者1回平均3単位

昼休憩  
言語聴覚士さんは  
休憩ずらしています

患者診療  
療法士1日平均18単位  
適宜カンファレンス

終業





## 福利厚生

わたしが一番驚いたのはお休みの取りやすさです。休みは権利であり、当たり前だと思える人もいるかもしれませんが、やはり恵まれていると感じます。パパ育休の導入も浸透もあっという間でした。



このあたりは新卒就職時よりも、今の方が見る目が養われているのでは？

04

# FAQ

よくあるご質問



# FAQ

## Question

- 社会保険はどうですか？
- 福利厚生はどうですか？
- 中途採用者でも役職になれますか？
- パパ、ママもいますか？
- 異動はありますか？



## Answer

- 完備されています。
- 充実していると思います。
- もちろん！能力に応じて入職2年目で役職に就く人もいます。
- 沢山いらっしゃいます！
- あります。私は生活期へ異動の機会をいただき、貴重な経験ができました！

※個人の意見ですので、ご自身の目で確認してください。

# THANK YOU

ご視聴ありがとうございました。  
ご興味があれば見学へお越しくください。お待ちしております。



🔍 <https://www.aijinkai.or.jp/reha/recruit/> ✕